



Nom : _____ Date : _____

RÉVISION: Quiz 1 du module 4: Les angles

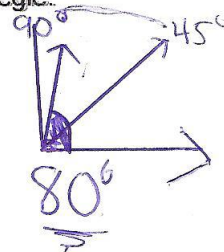
Utilisez une autre feuille de papier si nécessaire.

Réponses

- Estime la grandeur de chaque angle.
 - Mesure l'angle à l'aide d'un rapporteur.
 - Indique si l'angle est **aigu**, **obtus**, **droit** ou **plat**.

a)	b)	c)	d)
Estime: 180°	110° (?)	90°	300°
Mesure: 180°	120°	90°	290°
Sorte: plat	obtus	droit	rentrant

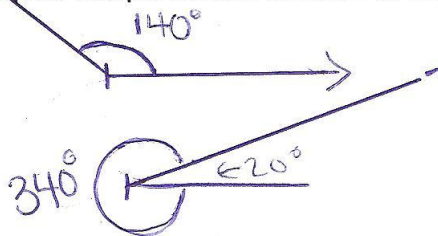
- Trace un angle entre 45° et 90° à l'aide d'une règle. Mesure ton angle à l'aide d'un rapporteur. Indique la mesure de l'angle sur ton dessin.



- Utilise une règle et un rapporteur. Trace un angle pour chaque mesure et inscris la mesure sur ton dessin.

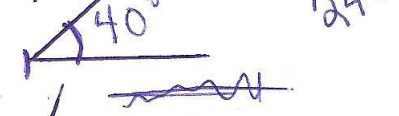
a) 140°

c) 340°



b) 240°

d) 40°



- Utilise un rapporteur. Trace un angle de 70° et inscris sa mesure sur ton dessin.
 - N'utilise pas de rapporteur. Trace un angle qui a 90° de plus que ton angle en a). Indique sa mesure.
 - Vérifie ton angle en b) à l'aide d'un rapporteur. À quel point ton dessin est-il précis?

C'est exactement 160°.

