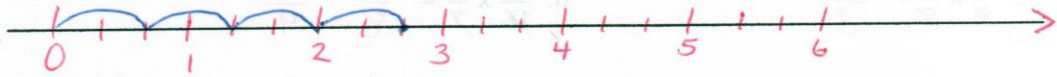


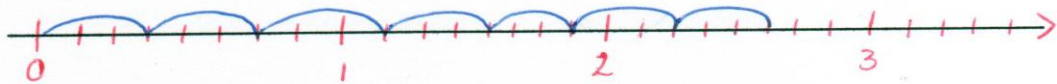
"Faux" Quiz - Module 3
Les opérations sur les fractions

1) Effectue chaque multiplication. Utilise une droite numérique.

a. $\frac{2}{3} \times 4 = 2\frac{2}{3}$

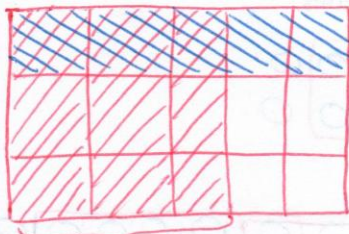


b. $\frac{3}{8} \times 7 = 2\frac{5}{8}$



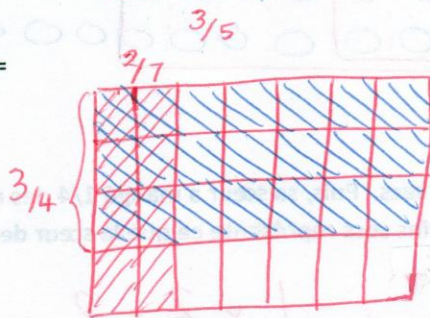
2) Utilise un modèle d'aire pour calculer chaque produit (rectangle).

a. $\frac{3}{5} \times \frac{1}{3} = \frac{1}{5}$



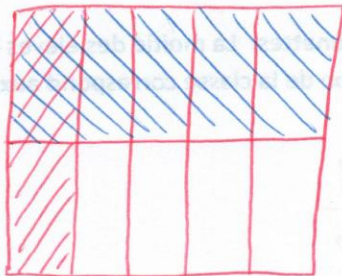
$\frac{3}{15} = \frac{1}{5}$

b. $\frac{2}{7} \times \frac{3}{4} = \frac{3}{14}$



$\frac{6}{28} = \frac{3}{14}$

c. $\frac{1}{5} \times \frac{1}{2} = \frac{1}{10}$



$\frac{1}{10}$

3) Effectue chaque multiplication.

Réduire

$$a. \frac{\overset{1}{3}}{\underset{2}{4}} \times \frac{\overset{2}{2}}{\underset{9}{3}} = \frac{1}{6}$$

$$b. \frac{\overset{1}{7}}{\underset{3}{15}} \times \frac{\overset{5}{5}}{\underset{14}{2}} = \frac{1}{6}$$

$$c. \frac{\overset{1}{5}}{\underset{3}{9}} \times \frac{\overset{3}{3}}{\underset{5}{5}} = \frac{1}{3}$$

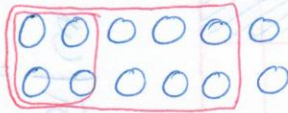
$$d. \frac{\overset{2}{14}}{\underset{8}{16}} \times \frac{\overset{2}{2}}{\underset{7}{7}} = \frac{2}{8} = \frac{1}{4}$$

$$e. \frac{\overset{3}{27}}{\underset{2}{6}} \times \frac{\overset{3}{9}}{\underset{2}{18}} = \frac{9}{4} = 2\frac{1}{4}$$

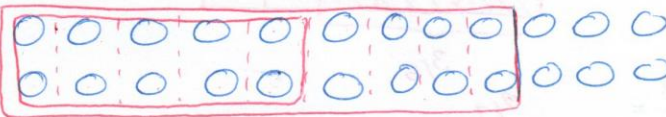
$$f. 4 \times 3\frac{2}{5} = \frac{4}{1} \times \frac{17}{5} = \frac{68}{5} = 13\frac{3}{5}$$

4) Détermine chaque produit à l'aide de jetons.

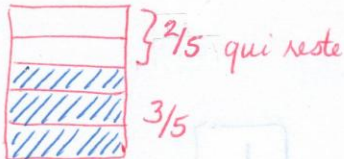
$$a. \frac{2}{5} \times \frac{10}{12} = \frac{4}{12} = \frac{1}{3}$$



$$b. \frac{5}{9} \times \frac{18}{24} = \frac{10}{24} = \frac{5}{12}$$



5) Justin a mangé $\frac{3}{5}$ d'une boîte de raisins secs. Puis, sa sœur a mangé $\frac{1}{4}$ des raisins qui restaient. Quelle fraction de la boîte de raisins secs représente ce que la sœur de Justin a mangé?



$$\frac{1}{4} \times \frac{2}{5} = \frac{2}{20} = \frac{1}{10}$$

6) Le tiers des élèves d'une classe porte des lunettes. La moitié des élèves qui portent des lunettes est composée de filles. Quelle fraction de la classe correspond aux filles qui portent des lunettes?

$$\frac{1}{3} \times \frac{1}{2} = \frac{1}{6}$$